

zákazník

technické údaje

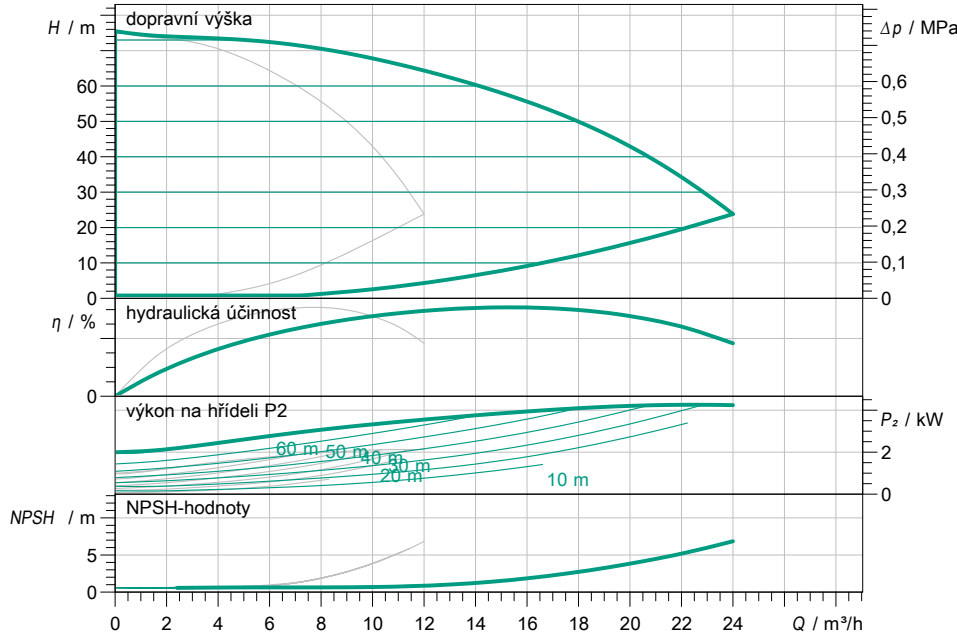
Zařízení s více čerpadly SiBoost Smart 2 Helix VE 606

Jméno projektu Nepojmenovaný projekt 2021-02-13 07:48:32.681

číslo projektu
Místo instalace
Číslo pozice zákazníka

datum 13.02.2021

pole charakteristik



zadání provozních údajů

doprovázané množství
dopravní výška
prostředky
Teplota média
hustota
kinematická viskozita

Voda 100 %
20,00 °C
998,30 kg/m^3
1,00 mm^2/s

hydraulické údaje (provozní bod)

doprovázané množství
dopravní výška
výkon na hřídeli P2

parametry produktu

Zařízení s více čerpadly
SiBoost Smart 2 Helix VE 606

Ovládání
počet čerpadel
max. provozní tlak
Tlak na nátoku max.
Teplota média
max. teplota okolí
Třída krytí motoru
Způsob ochrany spínací přístroj
Membránová tlaková nádoba
Pojistka proti nedostatku vody

S frekvenčním měničem
2
1,6 MPa
10 bar
3 °C ... +50 °C
50 °C
IP55
IP54
ano
ano

motorové údaje

Energetická třída motoru
Síťová přípojka
Přípustná tolerance napětí
Max. otáčky
jmenovitý výkon P2
Jmenovitý proud

IE4
3~ 400 V / 50 Hz
400/50: +/-10%, 380/60:
3500 1/min
2,20 kW
5,10 A

účinnost
50% / 75% / 100%
Izolační třída
Ochrana motoru

88,5/88,5/88,5%
F
ano

Připojovací rozměry

Přípojka trubky na straně sání
Přípojka trubky na výtlačku

R 2, PN 10
R 2, PN 16

Materiály

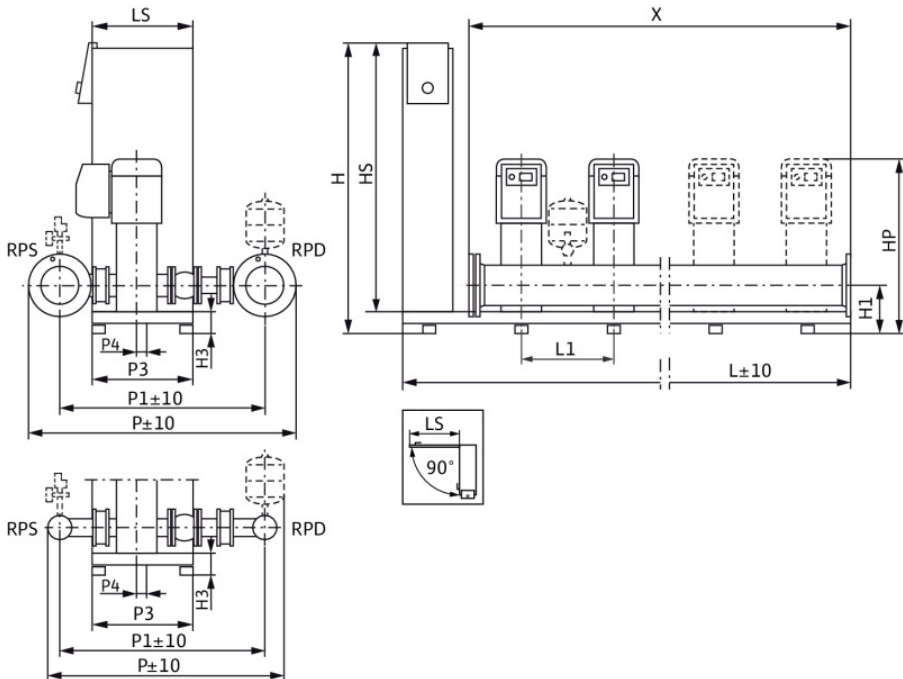
Skříň čerpadla
Oběžné kolo
Hřídel
Těsnění hřídele
Materiál těsnění
Materiál potrubí

1.4301
1.4307
1.4301
Q1BE3GG
EPDM
1.4307

Informace k objednávce

Hmotnost cca
číslo druhu zboží

144 kg
2536373



rozměry

mm

| | | | | | | | |
|----|-------|----|-----|-----|-----|-----|-----|
| H | 855 | HS | 750 | P1 | 573 | DNd | R 2 |
| H1 | 140 | L | 850 | P3 | 300 | | |
| HP | 880 | L1 | 300 | P4 | 40 | | |
| H2 | 250,2 | LS | 300 | X | 600 | | |
| H3 | 90 | P | 737 | DNs | R 2 | | |

zákazník

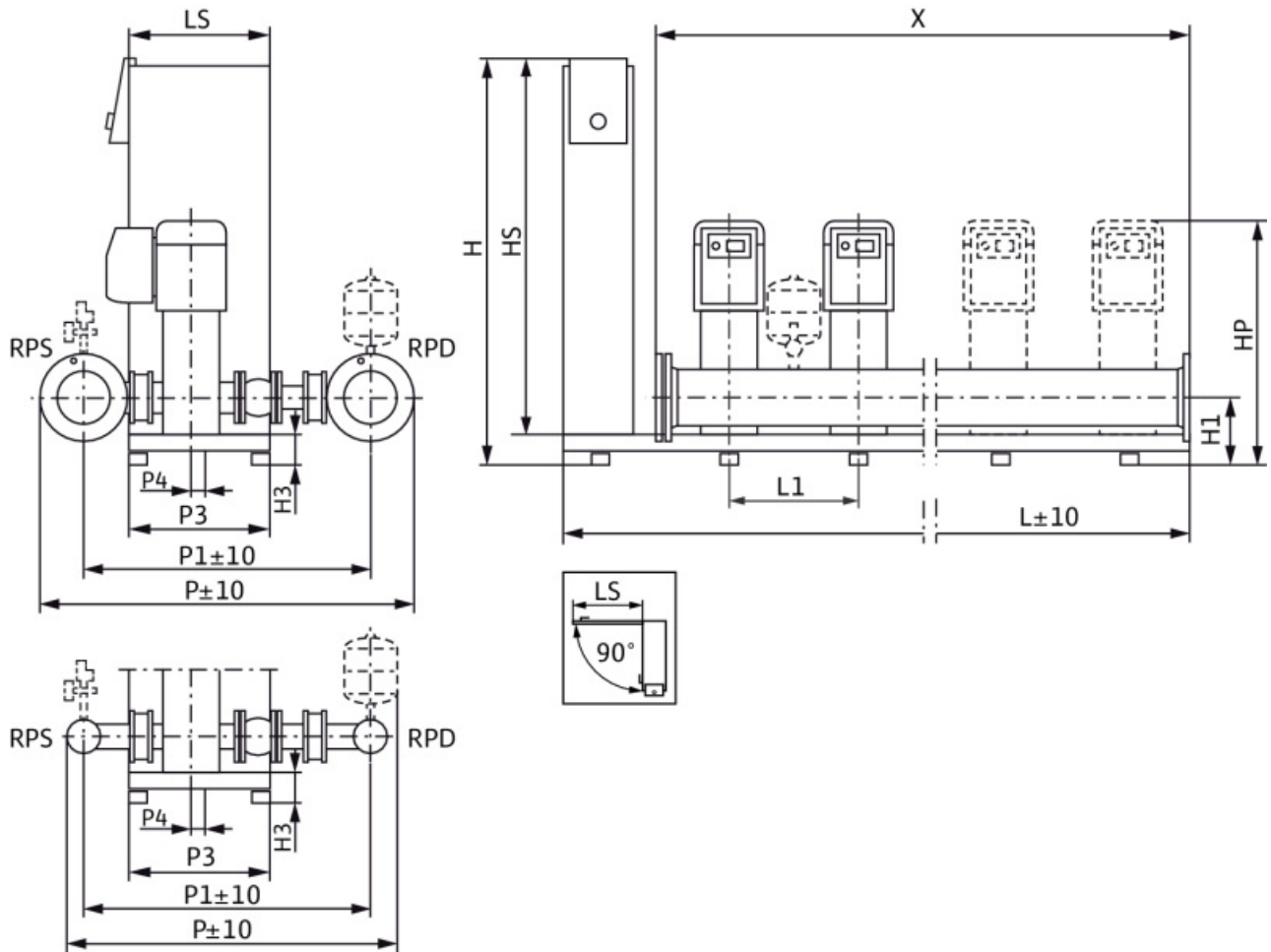
rozměry

Zařízení s více čerpadly SiBoost Smart 2 Helix VE 606

Jméno projektu Nepojmenovaný projekt 2021-02-13 07:48:32.681

Číslo projektu
Místo instalace
Číslo pozice zákazníka

datum 13.02.2021



Standardní varianta

sací strana R 2, PN 10/PN 16
výtlak R 2, PN 10/PN 16

rozměry mm

| Název | Hodnota | Název | Hodnota | Název | Hodnota | Název | Hodnota |
|-------|---------|-------|---------|-------|---------|-------|---------|
| H | 855 | L1 | 300 | DNs | R 2 | | |
| H1 | 140 | LS | 300 | DNd | R 2 | | |
| HP | 880 | P | 737 | | | | |
| H2 | 250,2 | P1 | 573 | | | | |
| H3 | 90 | P3 | 300 | | | | |
| HS | 750 | P4 | 40 | | | | |
| L | 850 | X | 600 | | | | |