

zákazník

technické údaje

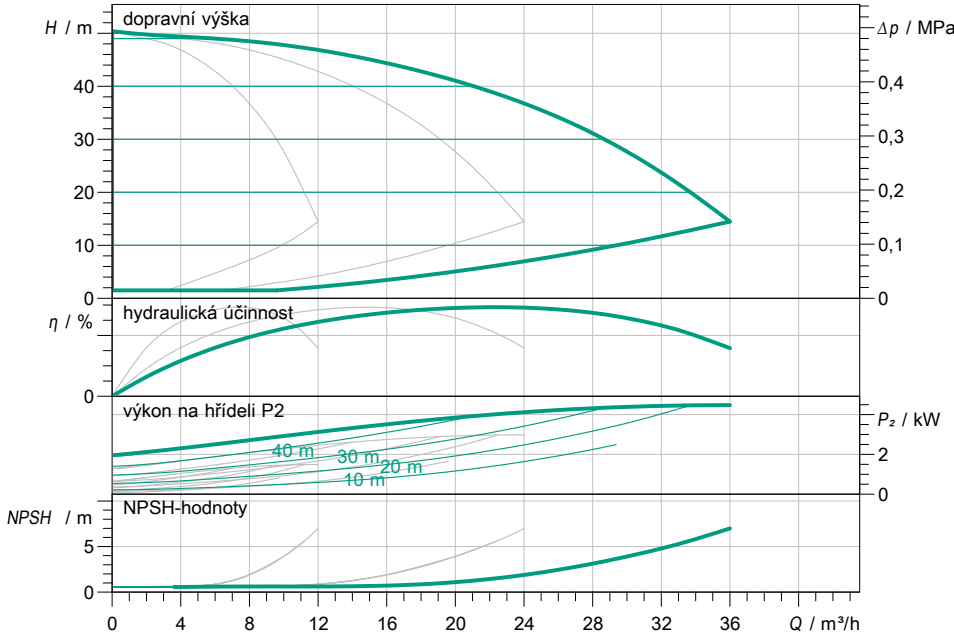
Zařízení s více čerpadly SiBoost Smart 3 Helix VE 604

Jméno projektu Nepojmenovaný projekt 2021-02-13 07:48:32.681

číslo projektu
Místo instalace
Číslo pozice zákazníka

datum 13.02.2021

pole charakteristik



zadání provozních údajů

doprovávané množství
dopravní výška
prostředky
Teplota média
hustota
kinematická viskozita

Voda 100 %
20,00 °C
998,30 kg/m³
1,00 mm²/s

hydraulické údaje (provozní bod)

doprovávané množství
dopravní výška
výkon na hřídeli P2

parametry produktu

Zařízení s více čerpadly
SiBoost Smart 3 Helix VE 604

Ovládání
počet čerpadel
max. provozní tlak
Tlak na nátoku max.
Teplota média
max. teplota okolí
Třída krytí motoru
Způsob ochrany spínací přístroj
Membránová tlaková nádoba
Pojistka proti nedostatku vody

S frekvenčním měničem
3
1,6 MPa
10 bar
3 °C ... + 50 °C
40 °C
IP55
IP54
ano
ano

motorové údaje

Energetická třída motoru
Síťová přípojka
Přípustná tolerance napětí
Max. otáčky
jmenovitý výkon P2
Jmenovitý proud

IE4
3~ 400 V / 50 Hz
400/50: +/-10%, 380/60:
3500 1/min
1,50 kW
3,30 A

účinnost
50% / 75% / 100%
Izolační třída
Ochrana motoru

85,7/86,5/86,5%
F
ano

Připojovací rozměry

Přípojka trubky na straně sání
Přípojka trubky na výtlačku

R 2½, PN 10
R 2½, PN 16

Materiály

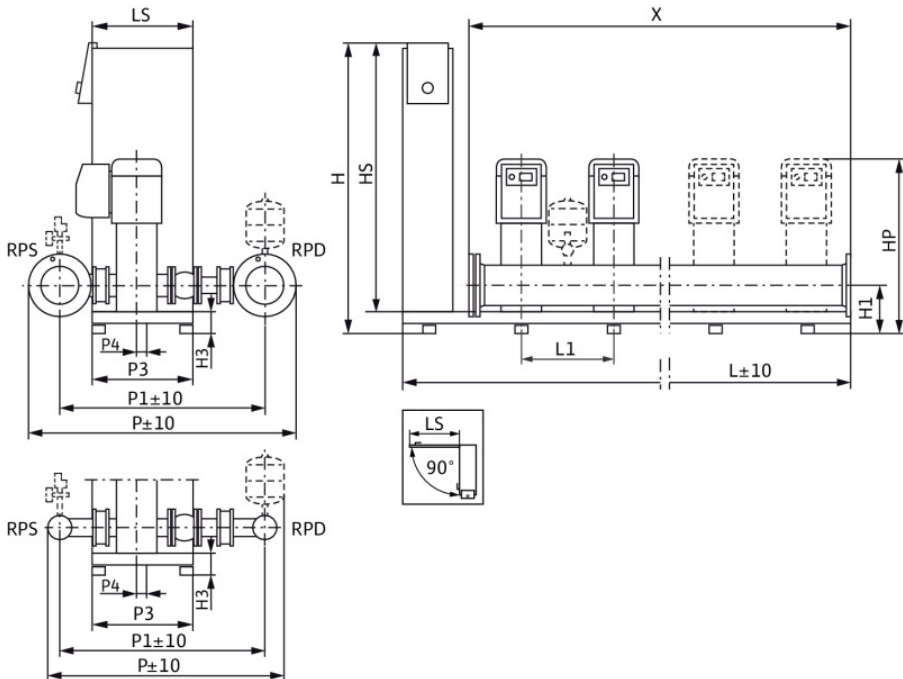
Skříň čerpadla
Oběžné kolo
Hřídel
Těsnění hřídele
Materiál těsnění
Materiál potrubí

1.4301
1.4307
1.4301
Q1BE3GG
EPDM
1.4307

Informace k objednávce

Hmotnost cca
číslo druhu zboží

255 kg
2537341



rozměry

mm

H	855	HS	750	P1	589	DNd	R 2½
H1	140	L	1150	P3	300		
HP	785	L1	300	P4	40		
H2	258	LS	300	X	900		
H3	90	P	737	DNs	R 2½		

zákazník

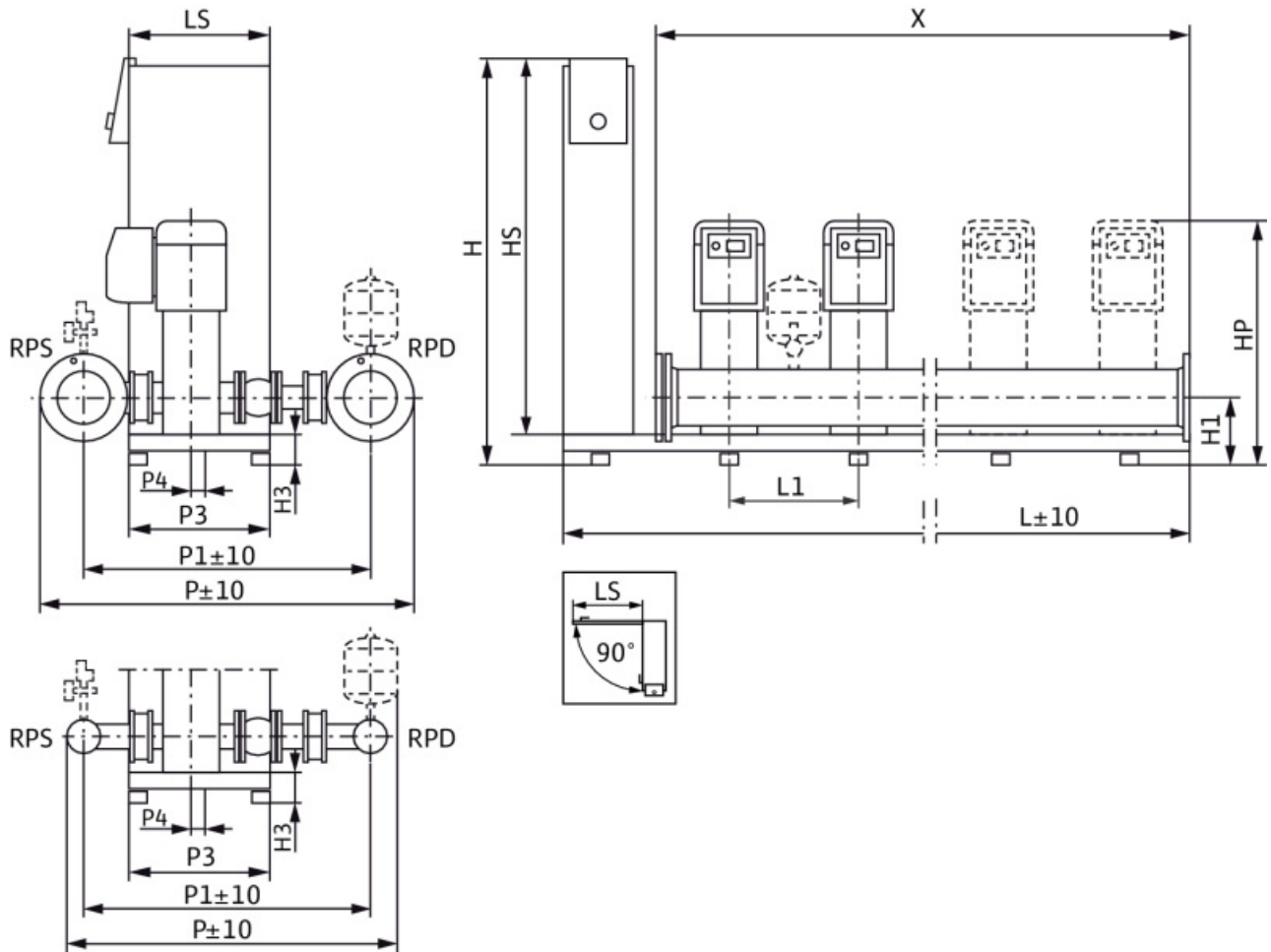
rozměry

Zařízení s více čerpadly SiBoost Smart 3 Helix VE 604

Jméno projektu Nepojmenovaný projekt 2021-02-13 07:48:32.681

číslo projektu
Místo instalace
Číslo pozice zákazníka

datum 13.02.2021



Standardní varianta

sací strana R 2½, PN 10/PN 16
výtlak R 2½, PN 10/PN 16

rozměry mm

Název	Hodnota	Název	Hodnota	Název	Hodnota	Název	Hodnota
H	855	L1	300	DNs	R 2½		
H1	140	LS	300	DNd	R 2½		
HP	785	P	737				
H2	258	P1	589				
H3	90	P3	300				
HS	750	P4	40				
L	1150	X	900				